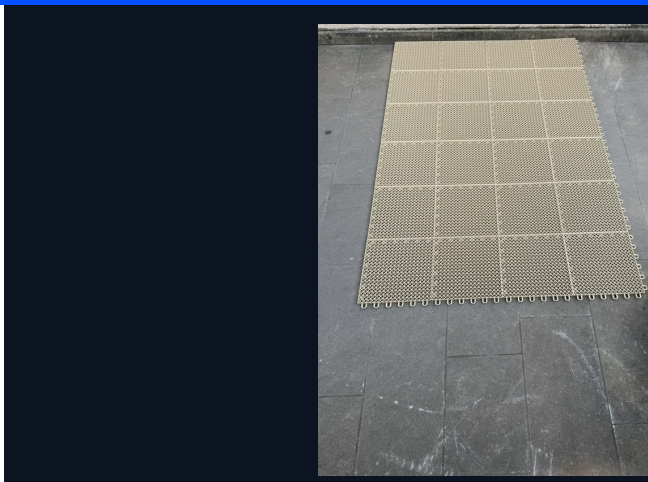


Piattaforma Powergame+™

Base di installazione esterna · Sistemi Mat 2.0

SOLO OUTDOOR**La base tecnica indispensabile per qualsiasi installazione Mat 2.0 in esterno.**

CARATTERISTICHE CHIAVE

- I Isolamento dal suolo**
Solleva i tappeti di 19 mm — protegge da umidità, fango e detriti esterni.
- D Drenaggio ad alte prestazioni**
Permeabilità > 360 mm/h (EN 12616) — nessuna acqua stagnante anche sotto forti piogge.
- R Montaggio rapido**
Sistema click-and-lock senza attrezzi. Piastrelle e profili si assemblano in pochi minuti.
- C 10 configurazioni**
Copre da 1 a 10 tappeti Mat 2.0 — superficie da 1,12 m² a 6,70 m² secondo la configurazione.

SPECIFICHE TECNICHE

| | |
|----------------------------|--|
| Piastrella | 305 × 305 × 19 mm — Polipropilene |
| Assorbimento urti | EN 14808 : >= 11 % |
| Rimbalzo verticale | EN 12235 : 100 % |
| Drenaggio | EN 12616 : > 360 mm/h |
| Resistenza UV | EN ISO 20105-A02 : >= 3 |
| Resistenza trazione | 1.312 N |
| Configurazioni | 10 formati — da 1 a 10 tappeti Mat 2.0 |
| Materiale | Polipropilene nero (PP) |

INSTALLAZIONE & USO

- 1 Verificare il suolo**
Superficie piana, stabile e compatta. Trattare qualsiasi superficie instabile prima della posa.
- 2 Assemblare le piastrelle**
Agganciare le piastrelle per fila. Fissare i profili maschio e femmina sul perimetro, poi gli angoli.
- 3 Posare i tappeti Mat 2.0**
Disporre i tappeti sulla piattaforma assemblata. Orientare il connettore e collegare i cavi.
- 4 Coprire con il tappeto OUTDOOR**
Stendere il tappeto di protezione (vedere scheda tappeto OUTDOOR). Verificare 300 mm di sporgenza.