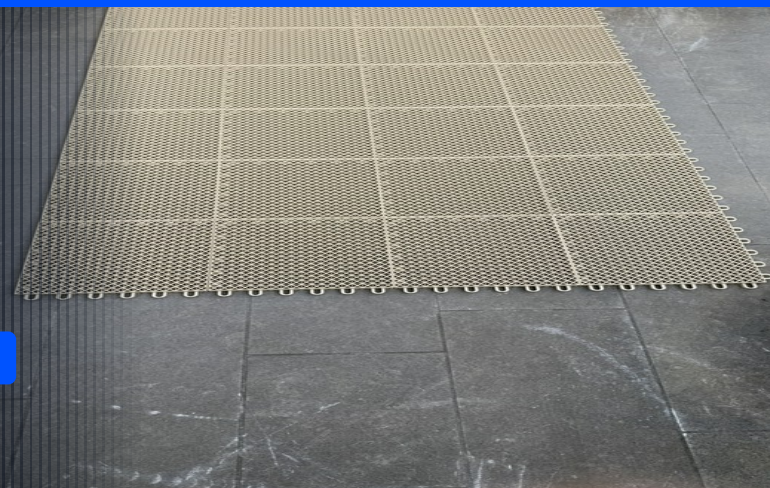


# Plateforme Powergame+™

Support d'installation extérieure · Systèmes Mat 2.0

**OUTDOOR EXCLUSIVEMENT**



**La base technique indispensable pour toute installation Mat 2.0 en extérieur.**

## POINTS CLÉS

**I Isolation du sol**  
Surélève les tapis de 19 mm — protège contre l'humidité, la boue et les débris extérieurs.

**R Montage rapide**  
Système click-and-lock sans outil. Dalles et profilés s'assemblent en quelques minutes.

**D Drainage haute performance**  
Perméabilité > 360 mm/h (EN 12616) — aucune eau stagnante même sous forte pluie.

**C 10 configurations**  
Couvre de 1 à 10 tapis Mat 2.0 — surface de 1,12 m<sup>2</sup> à 6,70 m<sup>2</sup> selon configuration.

## SPÉCIFICATIONS TECHNIQUES

**Dalle** 305 × 305 × 19 mm — Polypropylène

**Absorption chocs** EN 14808 : ≥ 11 %

**Rebond vertical** EN 12235 : 100 %

**Drainage** EN 12616 : > 360 mm/h

**Résistance UV** EN ISO 20105-A02 : ≥ 3

**Résistance traction** 1 312 N

**Configurations** 10 formats — 1 à 10 tapis Mat 2.0

**Matière** Polypropylène noir (PP)

## INSTALLATION & UTILISATION

**1 Vérifier le sol**  
Sol plat, stable et compact. Traiter toute surface instable avant pose.

**2 Assembler les dalles**  
Clipser les dalles par rangée. Fixer les profilés mâles et femelles en périmètre, puis les angles.

**3 Poser les tapis Mat 2.0**  
Disposer les tapis sur la plateforme assemblée. Orienter le connecteur et brancher les câbles.

**4 Couvrir avec le tapis OUTDOOR**  
Déployer le tapis de protection (voir fiche tapis OUTDOOR). Vérifier 300 mm de débordement.

