

INTECHFLOOR

Powered by technis

Counting Mats

Gateway model: M2G10 | Telmat model: M2M10

Novembre 2025, v1.4

INHOUDSOPGAVE

Deel 1: Inleiding	3
Introductie	3
Beschrijving	3
Toepassingen	3
Functies	3
Waarschuwingen – Communicatiegateway	3
Waarschuwingen – Telmatten en Mat-to-Gateway connector	4
Opstarten	4
Voorwaarden voor optimaal tellen	4
Installatieondersteuning	4
Bescherming van de matten	4
Buitengebruik	5
Deel 2: Technische specificaties	6
Technische specificaties van de telmat	6
Technische specificaties van de communicatiegateway	7
Mat-to-Gateway connector & verlengkabel	8
Powergame-rooster en perimeterprofielen	8
Lijst van IP-adressen / URL's	9
Normatieve verklaringen (FCC / IC / RF)	9
Deel 3: Gebruiksgids en Montagegids	10
Montage van de telmatten	10
Aansluiting van de telmatten op de communicatiegateway	10
Montage voor buitengebruik	11
Technis counting-app – Gebruikshandleiding	12
Wandmontage van de communicatiegateway	12

LED-functies – Communicatiegateway (standaardbedrijf) 13

LED-functies – Gateway (WiFi-configuratie) 13

LED-functies – Telmat 13

Ondersteuning **14**

Deel 1: Inleiding

Introductie

Bedankt voor het kiezen van Intechfloor. Lees deze handleiding zorgvuldig door voordat u het product gebruikt. Zorg ervoor dat het product niet beschadigd is tijdens het transport. Als u schade constateert, neem dan contact met ons op. Controleer of u alle accessoires heeft die bij uw model horen.

Beschrijving

Het Mat 2.0-systeem is een geavanceerde oplossing voor het tellen van personen en het meten van stromen met opmerkelijke nauwkeurigheid. Of het nu gaat om evenementenlocaties, kantoorgebouwen, winkels of transportcentra, Mat 2.0 optimaliseert het ruimtegebruik met respect voor privacy.

Toepassingen

- Evenementenlocaties: Mat 2.0 bewaakt bezoekersstromen bij concerten, conferenties of beurzen. Organisatoren kunnen de ruimte-indeling optimaliseren.
- Kantoorgebouwen: Mat 2.0 levert bezettingsdata in real-time, zonder complexe installatie.
- Winkels: Mat 2.0 helpt winkeliers de indeling te optimaliseren en het personeel aan te passen tijdens drukke perioden.
- Transport: Op luchthavens, stations en terminals helpt Mat 2.0 bij het beheren van passagiersstromen.

Functies

Zwitserse kwaliteit	Ontworpen in Zwitserland
Installatie	Geen kalibratie, niet gevoelig voor lichtvariaties
Privacy	Geen verzameling of registratie van persoonsgegevens
Realtime	Teller voor bezoekers in openbare en private ruimten
Plug & play	Eenvoudige installatie zonder bekabeling!
Autonoom	Ingebouwde connectiviteit met 4G
Modulair ontwerp	Geschikt voor elk type omgeving
Bidirectioneel tellen	Automatische tracking van in- en uitstroom
Hoge precisie	Zwitserse precisie tot 98%

Waarschuwingen – Communicatiegateway

- Geen Ethernet-kabels van meer dan 10 meter. Gebruik uitsluitend afgeschermd Ethernet-kabels.
- Voor buitengebruik uitsluitend accessoires van Intechfloor gebruiken.
- Niet blootstellen aan temperaturen boven 50°C. Bewaren bij kamertemperatuur (10-25°C).
- Niet blootstellen aan direct zonlicht, warmteafgevend apparaten of vochtigheid.
- Behuizing niet openen. Batterij niet vervangen.
- Een batterij weggooien in vuur of mechanisch beschadigen kan een explosie veroorzaken.
- Uitsluitend de meegeleverde voedingskabel gebruiken. Alleen aansluiten op een geaard stopcontact.
- Vermijd plaatsing van de Gateway bij detectiepoorten of metaaldetectoren.

Waarschuwingen – Telmatten en Mat-to-Gateway connector

- De kabel tussen de mat en de gateway niet verlengen tot meer dan 8 meter.
- Niet blootstellen aan temperaturen boven 50°C. Bewaren bij kamertemperatuur.
- Het product niet blootstellen aan waterstralen. Het product niet onderdompelen.
- Niet aan sterke schokken onderwerpen. Niet over kabels lopen of rijden.
- Niet blootstellen aan overmatig gewicht (meer dan 500 kg / 1102 lb).
- Niet installeren zonder beschermlaag. De behuizingen niet openen.
- Vermijd het plaatsen van telmatten tussen detectiepoorten of metaaldetectoren.

Opstarten

- Om het product in of uit te schakelen, de voedingskabel van de Gateway aansluiten of loskoppelen.
- Het systeem maakt verbinding via 4G (inbegrepen), Ethernet of WiFi. De verbinding mag geen captief portaal vereisen. Zorg dat de Gateway IP's/URL's zijn toegestaan in uw firewall.

Voorwaarden voor optimaal tellen

- Zorg voor een soepele personenstroom, zonder stops of willekeurige bewegingen op de telmatten.
- De doorgang moet over de volledige breedte worden bedekt door telmatten.
- Elke persoon moet minimaal één stap zetten op ten minste één telmat.
- Controleer of niemand stilstaat of dat er geen wachtrijen zijn op de telmatten.
- Geen kabels, kabelgoten of onregelmatigheden onder of op de telmatten.
- Vermijd plaatsing van Gateway of matten bij detectiepoorten of metaaldetectoren.

Installatieondersteuning

- De telmatten moeten op een vlakke vloer worden geplaatst.
- De vloer onder de mat moet zo schoon, hard en vlak mogelijk zijn.
- Op houtsnippers, klinkers of andere onvlakke oppervlakken: leg de matten op een harde onderlaag (kunststof of hout).

Bescherming van de matten

De matten moeten worden bedekt met een beschermende laag (aanbevolen: entreemat). Specificaties:

- Afmeting: minimaal 15 cm buiten de omtrek van de telmatten (inclusief Mat-to-Gateway connector).
- Dikte: max. 15 mm / 0,56 in. Gewicht: max. 3,5 kg/m² / 0,717 lb/ft².
- Textuur: zo homogeen mogelijk. Geen gestructureerde bekledingen of roostersystemen.





Intechfloor biedt een aanpasbare CLASSIC of TAILORED beschermingsmat aan. Neem contact op voor een offerte.

Buitengebruik

Voor buitengebruik uitsluitend met Intechfloor POWERGAME-tegels en afwerkingsprofielen installeren. Het oppervlak moet:

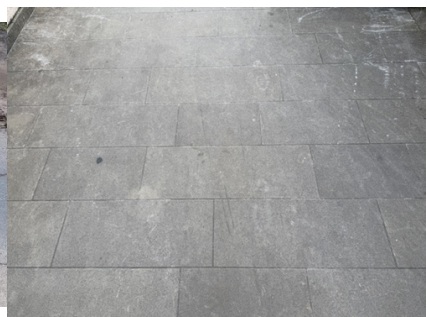
- Vlak of licht convex zijn.
- Solide en compact zijn, niet de neiging hebben modderig te worden bij slecht weer.
- De beschermingsmat moet de POWERGAME-platform bedekken met 20 cm overlapping rond de randen.



OK



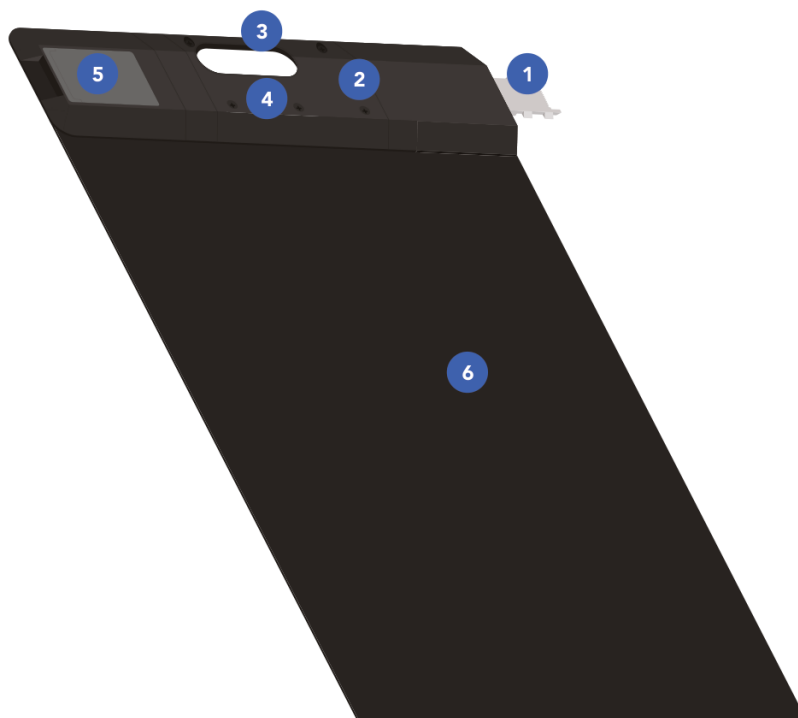
X



X

Deel 2: Technische specificaties

Partie 2 : Caractéristiques techniques



Technische specificaties van de telmat

Technische specificaties van de telmat	
Lengte	1 m / 39,37 in
Breedte	0,59 m / 23,23 in
Dikte	12 mm / 0,47 in
Gewicht	2,8 kg / 6,17 lb per telmat
Bedrijfsvochtigheid	35-65% RH
Bedrijfstemperatuur	0-50°C / 32-122°F
Opslagtemperatuur	10-25°C / 50-77°F
Materialen	PC-ABS, SUS304, SGCC, POM, ADC12, PET, EPDM rubber
Belastingsweerstand	500 kg / 1100 lb
Gevoeligheid	0,9 kg/m ² / 0,021 oz/in ²
Technologie	Druksensor
Nauwkeurigheid	Tot 98%
Voedingsspanning	12 VDC
Maximaal vermogen	0,6 W per telmat

Technische specificaties van de telmat

Dagelijks verbruik (24u)	14,4 W per telmat
Certificeringen	CE Standard FC Standard IP54 EN IEC 61000-6-3 EN IEC 61000-6-1



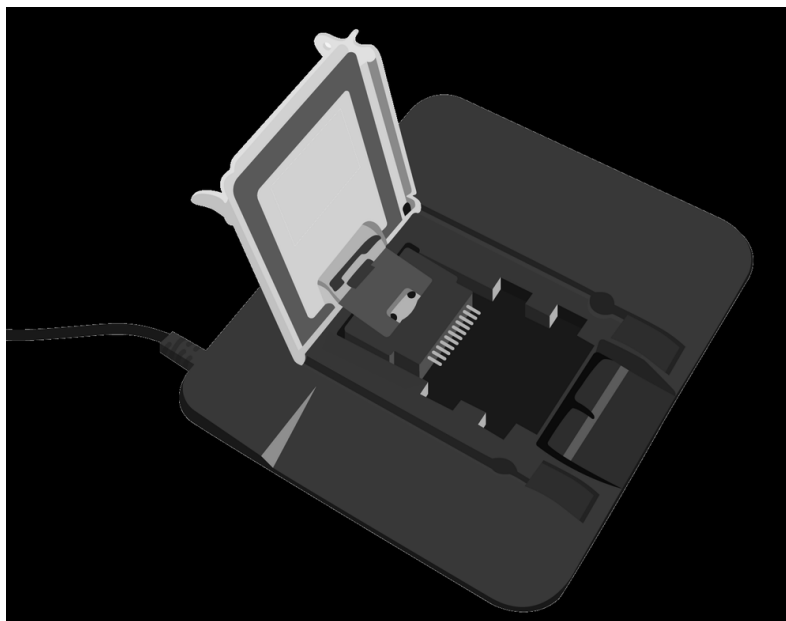
Technische specificaties van de communicatiegateway

Technische specificaties van de communicatiegateway

Lengte	156 mm / 6,14 in
Breedte	177 mm / 6,97 in
Hoogte	97 mm / 3,82 in
Gewicht	610 g / 1,34 lb
Materialen (behuizing)	PC-ABS
Bedrijfsvochtigheid	35-65% RH
Bedrijfstemperatuur	0-50°C / 32-122°F
Opslagtemperatuur	10-25°C / 50-77°F
Connectiviteit	WiFi, Ethernet, 4G
Max. Tx-vermogen WiFi	18,9 dBm / 77,5 mW
Max. Tx-vermogen 4G	23,0 dBm / 199,5 mW
Ethernet-klasse	10BASE-T / 100Base-TX, CAT5
Voedingsspanning	220-240 VAC, 50-60Hz
Maximaal vermogen	30 W
Dagelijks verbruik (24u)	0,72 kWh

Technische specificaties van de communicatiegateway

Uitschakelaccu	3,6 V, 800 mAh, NiMH
Certificeringen	CE FC EN 62368-1 EN 300 328 EN 301 489 EN 62311 EN 55032 EN 55035



Mat-to-Gateway connector & verlengkabel

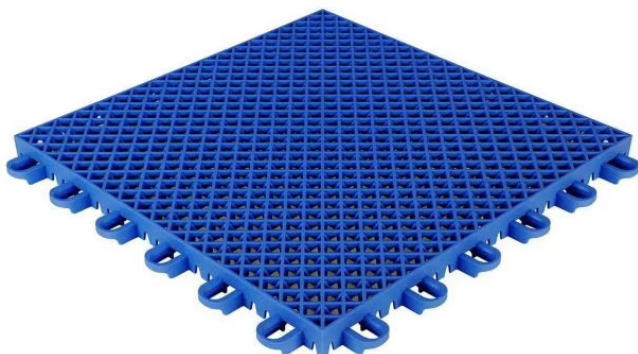
Technische specificaties van de Mat-to-Gateway connector

Lengte	176 mm / 6,93 in
Breedte	152 mm / 5,98 in
Dikte	12 mm / 0,47 in
Kabellengte	3 m / 9,8 ft
Gewicht	77 g / 0,25 oz
Materialen	SUS304, SGCC, POM, ADC12
Certificeringen	CE Standard IP54

Technische specificaties van de verlengkabel

Lengte (kabel)	5 m / 16,40 ft
Diameter (kabel)	5 mm / 0,20 in
Diameter (connector)	12 mm / 0,47 in
Gewicht	18 g / 0,64 oz
Certificeringen	CE Standard IP54

Powergame-rooster en perimeterprofielen



Technische specificaties van het Powergame-rooster	
Afmetingen	305 x 305 mm / 12 x 12 in
Dikte	19 mm / 0,75 in
Gewicht	3460 g/m ² / 0,079 oz/in ²
Materialen	Polypropyleen
Certificeringen	CE Standard

Het ontwerp van alle componenten is onderhevig aan wijzigingen zonder kennisgeving. Afbeeldingen kunnen licht afwijken van het geleverde product.

Lijst van IP-adressen / URL's

Het systeem vereist toegang tot de volgende adressen:

- www.google.com (poort 80)
- www.yahoo.com (poort 80)
- www.microsoft.com (poort 80)
- www.amazon.com (poort 80)
- 8.8.8.8 (poort 80)
- a3rarku9xyoxcd-ats.iot.eu-central-1.amazonaws.com (poort 8883)
- 130.211.102.45 (poort 443)
- www.amazonaws.com (poort 8883)

Normatieve verklaringen (FCC / IC / RF)

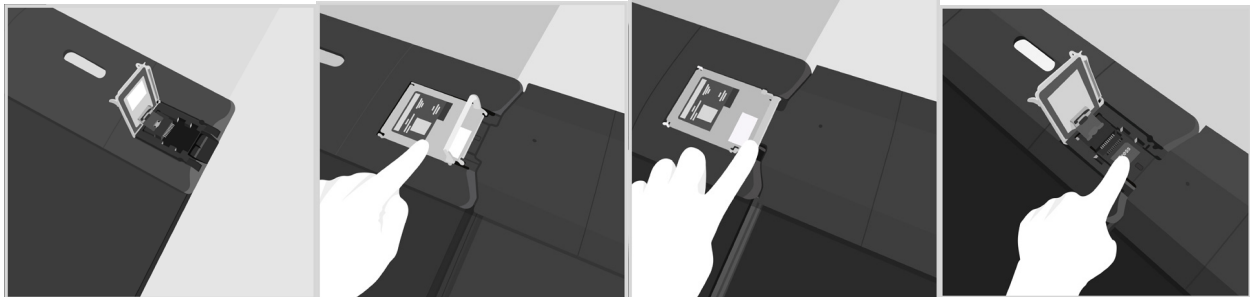
FCC Statement: This device complies with Part 15 of the FCC Rules. (1) This device may not cause harmful interference, and (2) this device must accept any interference received. WARNING: Changes not approved by the compliance party could void the user's authority.

IC Statement: CAN ICES-003 (B)/NMB-003(B). Minimum distance 20cm between the radiator and your body.

Deel 3: Gebruiksgids en Montagegids

Montage van de telmatten

Als u meerdere telmatten wilt aansluiten (procedure identiek voor 2-10 matten):

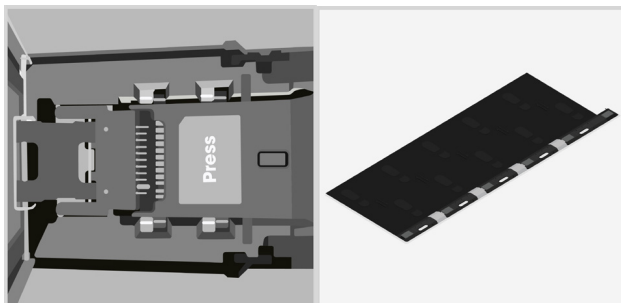


1. Plaats de 2 telmatten naast elkaar

2. Open het deksel van de connector

3. Steek de mannelijke connector in de vrouwelijke connector

4. Druk op het 'Press'-label



5. De 4 rode lijnen moeten worden bedekt door groene lijnen

6. Sluit en vergrendel het deksel

Vermijd het verplaatsen van de telmatten na verbinding. Monteer altijd op de definitieve locatie.

Aansluiting van de telmatten op de communicatiegateway



1. Plaats mat, connector en Gateway naast elkaar

2. Open het deksel van de connector

3. Steek de mannelijke connector in de vrouwelijke connector

4. Sluit het deksel

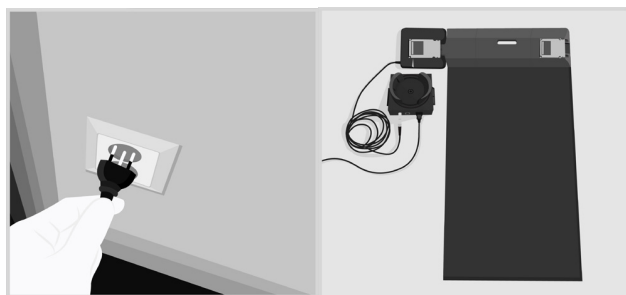


5. Vergrendel het deksel

6. Sluit de kabel aan op de Gateway

7. Rood punt moet naar boven wijzen

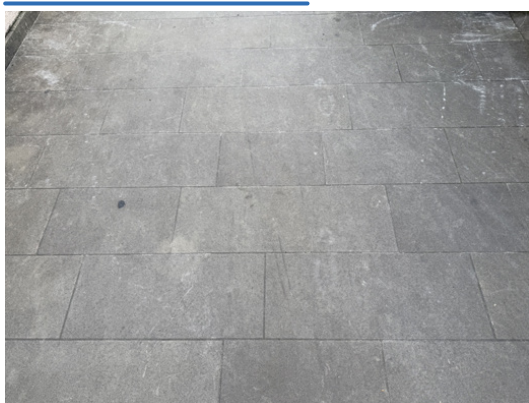
8. Sluit de voedingskabel aan



9. Sluit aan op het elektriciteitsnet 10. Configureer het systeem

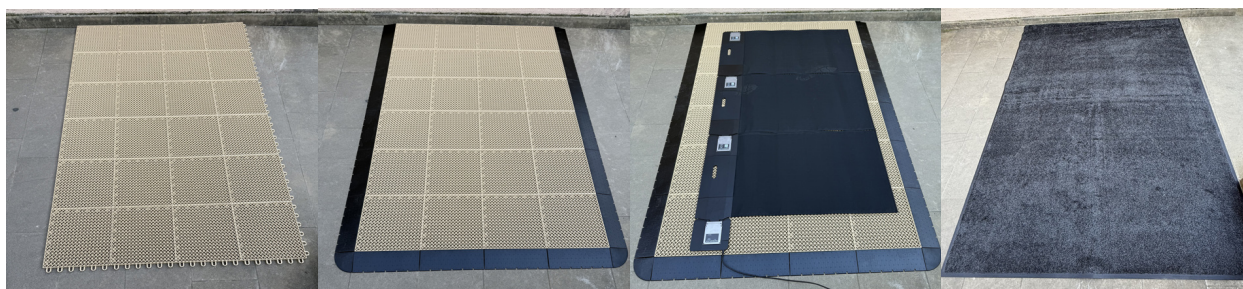
Max. 10 telmatten per Gateway. Voor Ethernet: uitsluitend afgeschermd kabels van max. 10 m.

Montage voor buitengebruik



Het oppervlak moet vlak of licht convex zijn, solide en compact, zonder neiging tot moddervorming. Raadpleeg de onderstaande tabel voor het vereiste aantal POWERGAME-tegels:

Doorgang	# Tegels	# Prof. M	# Prof. F	# Hoeken	cm	in
1 Mat	12	7	7	4	160×190	63×75
2 Mat	16	8	8	4	190×190	75×75
3 Mat	24	10	10	4	250×190	98×75
4 Mat	32	12	12	4	310×190	122×75
5 Mat	36	13	13	4	340×190	134×75
6 Mat	44	15	15	4	400×190	157×75
7 Mat	52	17	17	4	470×190	185×75
8 Mat	56	18	18	4	500×190	197×75
9 Mat	64	20	20	4	560×190	220×75
10 Mat	72	22	22	4	620×190	244×75



1. Installeer de tegels 2. Installeer de perimeterprofielen 3. Installeer de telmatten en kabel 4. Installeer de beschermingsmat

Technis counting-app – Gebruikshandleiding



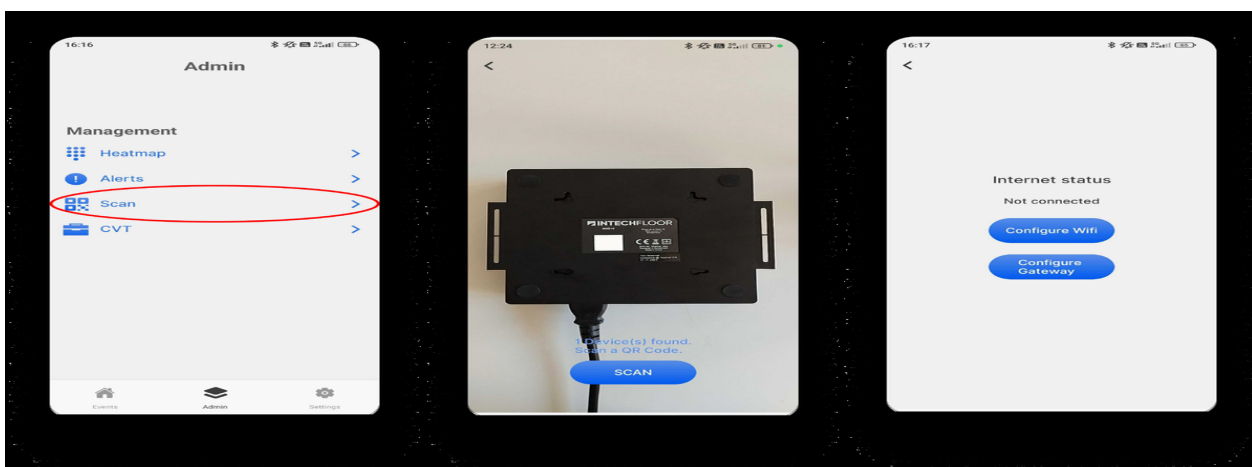
Google Play QR



App Store QR



2. Login Technis-app



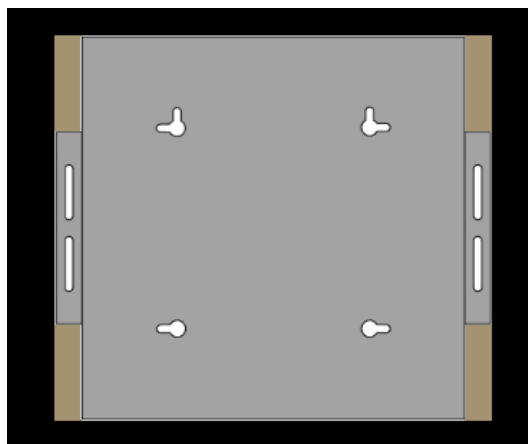
3. Admin → QR-code scannen

4. Scan QR-code Gateway

5. Configureer de Gateway

- 1. Download en open de Technis-app (Google Play / App Store).
- 2. Meld u aan met uw gebruikersaccount. Neem contact op met Technis-ondersteuning voor een account.
- 3. Druk op Admin → QR-code scannen.
- 4. Scan de QR-code op de achterkant van de Gateway.
- 5. Voor 4G/Ethernet: druk op Gateway configureren. Voor WiFi: druk op WiFi configureren.
- 6. Volg de instructies. Kies een naam, selecteer de installatie en doorgang. Draai de telmat-illustratie om de richting in te stellen (blauwe pijl = ingang).

Wandmontage van de communicatiegateway



De Gateway kan worden bevestigd via de gaten op de achterkant of de openingen op de zijvleugels (optioneel).

Referentieschroeven (niet inbegrepen)	
Diameter	2,5 mm / 0,1-0,12 in
Kop	4,5-6 mm / 0,18-0,24 in
Lengte	8-10 mm / 0,32-0,40 in
Materialen (aanbevolen)	Staal 1018A, vernikkeld of verzinkt

LED-functies – Communicatiegateway (standaardbedrijf)

LED-kleur	Status	Beschrijving
Groen knipperend	Initialisatie	Het systeem start op (tot 3 minuten).
Groen vast	Normaal bedrijf	Het systeem werkt normaal en telt.
Geel vast	Geen telmat aangesloten	De Gateway detecteert geen telmat.
Blauw vast	Geen internetverbinding	De Gateway is niet verbonden met internet.
Rood vast	Fout	Herstart de Gateway. Neem contact op bij aanhoudende fout.
Magenta vast	Configuratiemodus	Configuratiemodus actief (max 3 min).
Blauw knipperend	Configuratie bezig	Initialisatie of configuratie (max 2 min).
Magenta progressief	Update bezig	KOPPEL DE VOEDINGSKABEL NIET LOS TIJDENS DEZE BEWERKING.

LED-functies – Gateway (WiFi-configuratie)

LED-kleur	Status	Beschrijving
Blauw knipperend	Initialisatie/configuratie	Vóór: Gateway initialiseert. Na: Gateway controleert WiFi-netwerk.
Magenta vast	Wachten op configuratie	Gateway wacht op validatie door gebruiker.

Na WiFi-configuratie: Blauw knipperend ~30s → 5s vast (Groen=OK / Rood=Fout) → Blauw knipperend ~30s → Herstart in standaard bedrijfsmodus.

LED-functies – Telmat

LED-kleur	Status	Beschrijving
Groen knipperend	Initialisatie	Systeem start op (tot 3 min).
Groen vast	Normaal bedrijf	Systeem werkt normaal.
Blauw vast	Fout	Vervang deze telmat.
Rood vast	Fout	Vervang deze telmat.

Ondersteuning

Als u vragen heeft of problemen ondervindt, neem dan contact op met ons ondersteuningsteam:

Zwitserland:	+41 21 519 07 21
Frankrijk:	+33 1 72 06 04 99
VS:	+1 617 865 5181
E-mail:	support@technis.com
Website:	www.intechfloor.com