

INTECHFLOOR

Powered by technis

Counting Mats

Modello Gateway: M2G10 | Modello Tappetino: M2M10

Novembre 2025, v1.4

INDICE

Parte 1: Preambolo	3
Introduzione	3
Descrizione	3
Applicazioni	3
Funzionalità	3
Avvertenze – Gateway di comunicazione	3
Avvertenze – Tappetino di conteggio e connettore Mat-to-Gateway	4
Avvio	4
Condizioni per un conteggio ottimale	4
Supporto d'installazione	4
Protezione dei tappetini	4
Utilizzo in esterni	5
Parte 2: Specifiche tecniche	6
Specifiche tecniche del tappetino di conteggio	6
Specifiche tecniche del Gateway di comunicazione	7
Connettore Mat-to-Gateway e cavo di estensione	8
Griglia Powergame e profili perimetrali	8
Indirizzi IP / URL utilizzati dal Gateway	9
Dichiarazioni normative (FCC / IC / RF)	9
Parte 3: Guida all'uso e Guida al montaggio	10
Montaggio dei tappetini di conteggio	10
Collegamento dei tappetini al Gateway di comunicazione	10
Montaggio per uso esterno	11
App Technis counting – Manuale d'uso	12
Montaggio a parete del Gateway di comunicazione	12

Funzioni LED – Gateway di comunicazione (operazione standard) 13

Funzioni LED – Gateway (configurazione WiFi) 13

Funzioni LED – Tappetino di conteggio 13

Assistenza **15**

Parte 1: Preambolo

Introduzione

Grazie per aver scelto Intechfloor. Si prega di leggere attentamente questo manuale prima di utilizzare il prodotto. Assicurarsi che il prodotto non sia stato danneggiato durante il trasporto. In caso di danni, contattarci e non utilizzare il prodotto. Verificare di disporre di tutti gli accessori corrispondenti al proprio modello.

Descrizione

Il sistema Mat 2.0 è una soluzione all'avanguardia progettata per affrontare la sfida del conteggio delle persone e della misurazione dei flussi con una precisione straordinaria. Che si tratti di luoghi per eventi, edifici per uffici, negozi al dettaglio o centri di trasporto, Mat 2.0 ottimizza l'utilizzo degli spazi nel rispetto della privacy.

Applicazioni

- Luoghi per eventi: Che si tratti di un concerto, una conferenza o una fiera, Mat 2.0 monitora i flussi di visitatori. Gli organizzatori possono ottimizzare la disposizione degli spazi e rafforzare i protocolli di sicurezza.
- Edifici per uffici: Mat 2.0 si integra negli spazi di lavoro fornendo dati di occupazione in tempo reale, senza configurazioni complesse.
- Negozi al dettaglio: Mat 2.0 aiuta i commercianti a ottimizzare la disposizione del negozio e adeguare il personale durante le ore di punta.
- Trasporti: Negli aeroporti, nelle stazioni e nei terminal dei trasporti pubblici, Mat 2.0 aiuta a gestire il flusso di passeggeri e migliorare l'efficienza complessiva.

Funzionalità

Qualità Svizzera	Progettato in Svizzera
Installazione	Nessuna calibrazione, insensibile alle variazioni luminose
Privacy	Nessuna raccolta né registrazione di dati personali
Tempo reale	Soluzione di conteggio visitatori per spazi pubblici e privati
Plug & play	Installazione facile senza configurazione complessa (senza cablaggio!)
Autonomo	Connettività integrata e indipendente con 4G integrato
Design modulare	Adatto a qualsiasi tipo di ambiente
Conteggio bidirezionale	Tracciamento automatico delle entrate e delle uscite
Alta precisione	Precisione svizzera fino al 98%

Avvertenze – Gateway di comunicazione

- Non utilizzare cavi Ethernet superiori a 10 metri. Utilizzare esclusivamente cavi Ethernet schermati.
- Per uso esterno, utilizzare esclusivamente gli accessori forniti da Intechfloor.
- Non esporre a temperature superiori a 50°C / 122°F. Conservare a temperatura ambiente (10-25°C).
- Non esporre il prodotto alla luce diretta del sole né a umidità eccessiva. Non sottoporre il prodotto a urti.
- Non aprire il contenitore. Non sostituire la batteria.
- Gettare una batteria nel fuoco o schiacciarla può provocare un'esplosione.
- Utilizzare esclusivamente il cavo di alimentazione fornito. Collegarlo solo a una presa con messa a terra.

- Evitare di posizionare il Gateway tra portici antitaccheggio o rilevatori di metalli.

Avvertenze – Tappetino di conteggio e connettore Mat-to-Gateway

- Non prolungare il cavo tra il tappetino e il Gateway oltre 8 metri.
- Non esporre a temperature superiori a 50°C. Conservare a temperatura ambiente.
- Non esporre il prodotto a getti d'acqua. Non immergere il prodotto.
- Non sottoporre il prodotto a forti impatti né lasciarlo cadere. Non camminare sui cavi.
- Non esporre il prodotto a un peso eccessivo (più di 500 kg / 1102 lb).
- Non installare il prodotto senza strato di protezione. Non aprire i contenitori.
- Evitare di posizionare i tappetini tra portici antitaccheggio o rilevatori di metalli.

Avvio

- Per accendere o spegnere il prodotto, collegare o scollegare il cavo di alimentazione dal Gateway.
- Il sistema si connette a Internet tramite il modulo 4G integrato, Ethernet o WiFi. Assicurarsi che le URL/IP del Gateway siano autorizzate nel firewall.

Condizioni per un conteggio ottimale

- Assicurarsi che il flusso di persone sia il più fluido possibile, senza soste né spostamenti casuali sui tappetini.
- Il passaggio deve essere coperto da tappetini per tutta la sua larghezza.
- Ogni persona deve effettuare almeno un passo su almeno un tappetino attraversando il passaggio.
- Verificare che nessuno rimanga fermo o che non vi siano code sui tappetini.
- Nessun cavo, irregolarità o sporgenza sotto o sopra i tappetini.
- Evitare di posizionare il Gateway o i tappetini tra portici antitaccheggio.

Supporto d'installazione

- I tappetini devono essere posizionati su un pavimento pianeggiante.
- Il pavimento sotto il tappetino deve essere il più pulito, rigido e piano possibile.
- Su superfici irregolari: posizionare i tappetini su una sottostruttura rigida (plastica o legno).

Protezione dei tappetini

I tappetini devono essere ricoperti da uno strato di protezione (raccomandato: tappeto d'ingresso). Specifiche:

- Dimensione: almeno 15 cm oltre il perimetro dei tappetini installati (incluso il connettore Mat-to-Gateway).
- Spessore: max. 15 mm / 0,56 in. Peso: max. 3,5 kg/m² / 0,717 lb/ft².
- Texture: il più omogenea possibile. Evitare rivestimenti strutturati e sistemi a griglia.





Intechfloor può proporre un tappeto di protezione CLASSIC o TAILORED personalizzabile. Contattare il team Technis o Intechfloor per ricevere un'offerta.

Utilizzo in esterni

Per uso esterno, installare i tappetini esclusivamente con le piastrelle POWERGAME e i profili di finitura Intechfloor. La superficie deve:

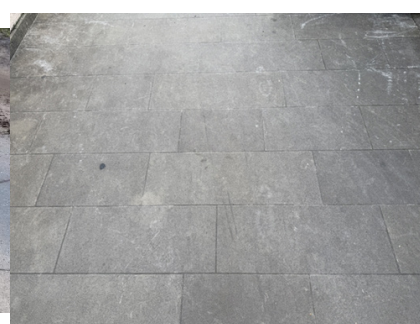
- Essere piana o leggermente convessa.
- Essere solida e compatta, senza tendenza a trasformarsi in fango con il brutto tempo.
- Il tappeto di protezione deve coprire la piattaforma POWERGAME con una sovrapposizione di 20 cm intorno ai bordi.



OK



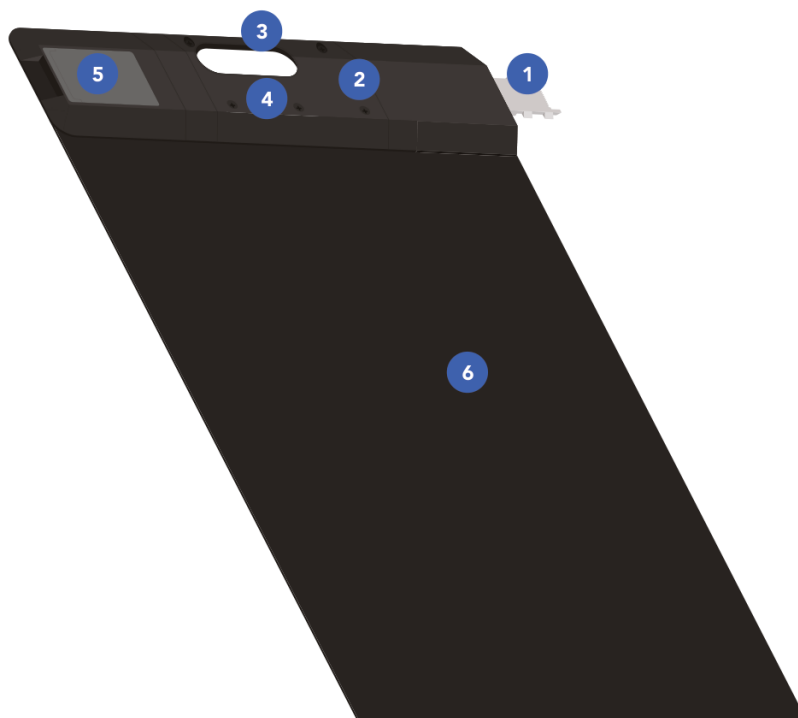
X



X

Parte 2: Specifiche tecniche

Partie 2 : Caractéristiques techniques



Specifiche tecniche del tappetino di conteggio

Specifiche tecniche del tappetino di conteggio	
Lunghezza	1 m / 39,37 in
Larghezza	0,59 m / 23,23 in
Spessore	12 mm / 0,47 in
Peso	2,8 kg / 6,17 lb per tappetino
Umidità operativa	35-65% RH
Temperatura operativa	0-50°C / 32-122°F
Temperatura di stoccaggio	10-25°C / 50-77°F
Materiali	PC-ABS, SUS304, SGCC, POM, ADC12, PET, EPDM rubber
Resistenza al carico	500 kg / 1100 lb
Sensibilità	0,9 kg/m ² / 0,021 oz/in ²
Tecnologia	Sensore di pressione
Precisione	Fino al 98%
Tensione di alimentazione	12 VDC
Potenza massima	0,6 W per tappetino

Specifiche tecniche del tappetino di conteggio

Consumo giornaliero (24h)	14,4 W per tappetino
Certificazioni	CE Standard FC Standard IP54 EN IEC 61000-6-3 EN IEC 61000-6-1



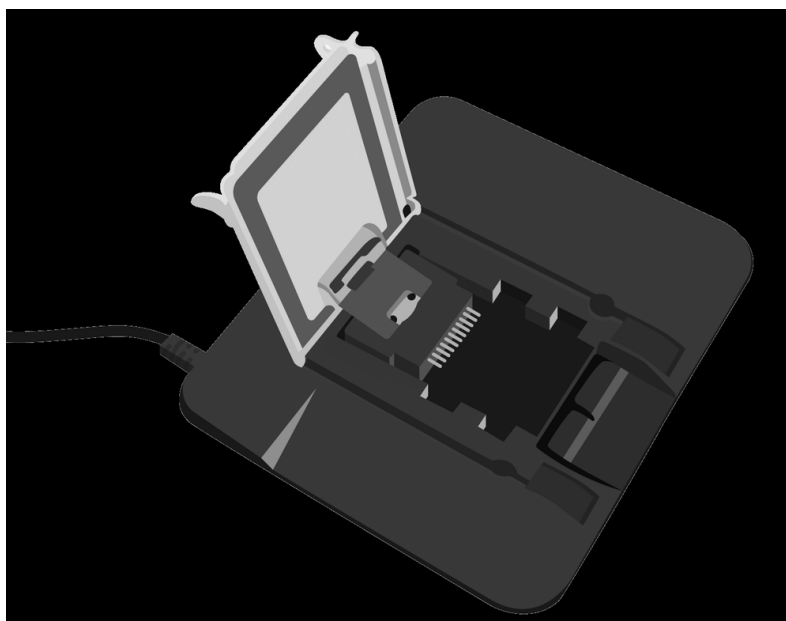
Specifiche tecniche del Gateway di comunicazione

Specifiche tecniche del Gateway di comunicazione

Lunghezza	156 mm / 6,14 in
Larghezza	177 mm / 6,97 in
Altezza	97 mm / 3,82 in
Peso	610 g / 1,34 lb
Materiali (contenitore)	PC-ABS
Umidità operativa	35-65% RH
Temperatura operativa	0-50°C / 32-122°F
Temperatura di stoccaggio	10-25°C / 50-77°F
Connettività	WiFi, Ethernet, 4G
Potenza max Tx WiFi	18,9 dBm / 77,5 mW
Potenza max Tx 4G	23,0 dBm / 199,5 mW
Classe Ethernet	10BASE-T / 100Base-TX, CAT5
Tensione di alimentazione	220-240 VAC, 50-60Hz
Potenza massima	30 W
Consumo giornaliero (24h)	0,72 kWh

Specifiche tecniche del Gateway di comunicazione

Batteria di spegnimento	3,6 V, 800 mAh, NiMH
Certificazioni	CE FC EN 62368-1 EN 300 328 EN 301 489 EN 62311 EN 55032 EN 55035



Connettore Mat-to-Gateway e cavo di estensione

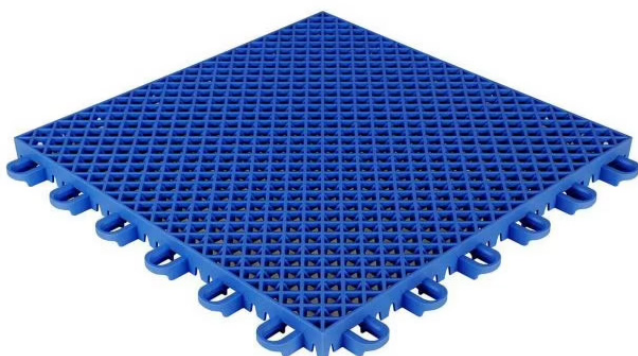
Specifiche tecniche del connettore Mat-to-Gateway

Lunghezza	176 mm / 6,93 in
Larghezza	152 mm / 5,98 in
Spessore	12 mm / 0,47 in
Lunghezza cavo	3 m / 9,8 ft
Peso	77 g / 0,25 oz
Materiali	SUS304, SGCC, POM, ADC12
Certificazioni	CE Standard IP54

Specifiche tecniche del cavo di estensione

Lunghezza (cavo)	5 m / 16,40 ft
Diametro (cavo)	5 mm / 0,20 in
Diametro (connettore)	12 mm / 0,47 in
Peso	18 g / 0,64 oz
Certificazioni	CE Standard IP54

Griglia Powergame e profili perimetrali



Specifiche tecniche della griglia Powergame

Dimensioni	305 x 305 mm / 12 x 12 in
Spessore	19 mm / 0,75 in
Peso	3460 g/m ² / 0,079 oz/in ²
Materiali	Polipropilene
Certificazioni	CE Standard

Il design di tutti i componenti è soggetto a modifiche senza preavviso. Le immagini possono differire leggermente dall'articolo reale consegnato.

Indirizzi IP / URL utilizzati dal Gateway

Il sistema richiede l'accesso ai seguenti indirizzi:

- www.google.com (porta 80)
- www.yahoo.com (porta 80)
- www.microsoft.com (porta 80)
- www.amazon.com (porta 80)
- 8.8.8.8 (porta 80)
- a3rarku9xyoxcd-ats.iot.eu-central-1.amazonaws.com (porta 8883)
- 130.211.102.45 (porta 443)
- www.amazonaws.com (porta 8883)

Dichiarazioni normative (FCC / IC / RF)

FCC Statement: This device complies with Part 15 of the FCC Rules. Operation is subject to the following two conditions: (1) This device may not cause harmful interference, and (2) this device must accept any interference received. WARNING: Changes not approved by the compliance party could void the user's authority to operate this equipment.

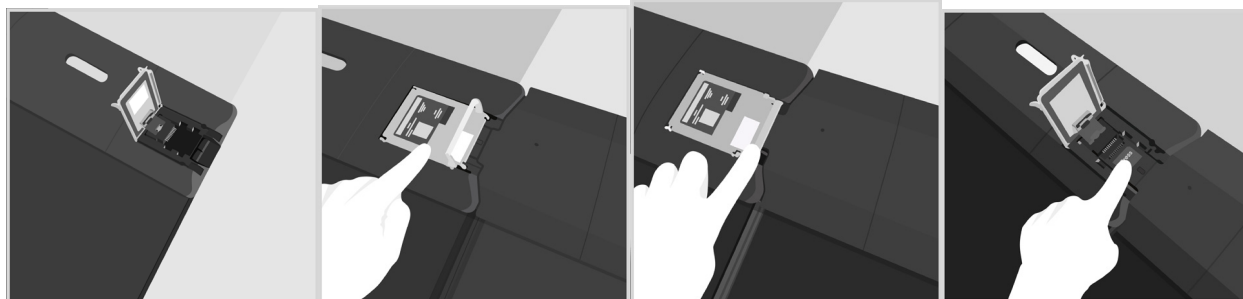
IC Statement: CAN ICES-003 (B)/NMB-003(B). This equipment should be installed with minimum distance 20cm between the radiator and your body.

RF Exposure: This equipment complies with FCC/IC radiation exposure limits set forth for an uncontrolled environment. Minimum distance 20cm between radiator and body.

Parte 3: Guida all'uso e Guida al montaggio

Montaggio dei tappetini di conteggio

Se si hanno più tappetini da collegare (procedura identica per 2-10 tappetini):

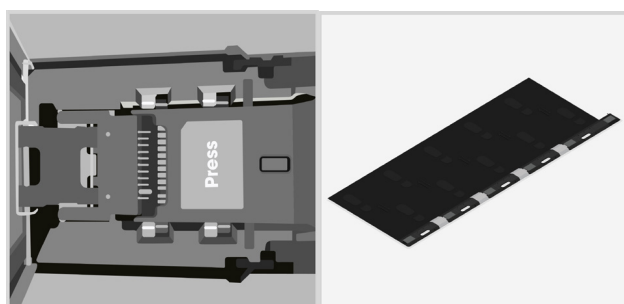


1. Posizionare i 2 tappetini affiancati

2. Aprire il coperchio

3. Inserire il connettore maschio nel connettore femmina

4. Premere sull'etichetta 'Press'



5. Le 4 linee rosse devono essere coperte da linee verdi

6. Chiudere e bloccare il coperchio

Evitare di spostare o maneggiare i tappetini una volta collegati. Montare sempre nella posizione finale di installazione.

Collegamento dei tappetini al Gateway di comunicazione



1. Posizionare tappetino, connettore e Gateway affiancati

2. Aprire il coperchio del connettore

3. Inserire il connettore maschio nel connettore femmina

4. Chiudere il coperchio

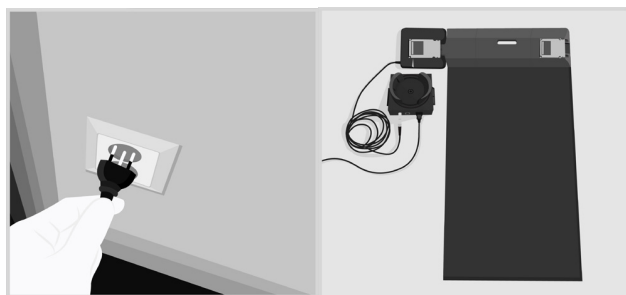


5. Bloccare il coperchio

6. Collegare il cavo al Gateway

7. Il punto rosso deve essere rivolto verso l'alto

8. Collegare il cavo di alimentazione al Gateway



9. Collegare al rete elettrica

10. Configurare il sistema come indicato al passo successivo

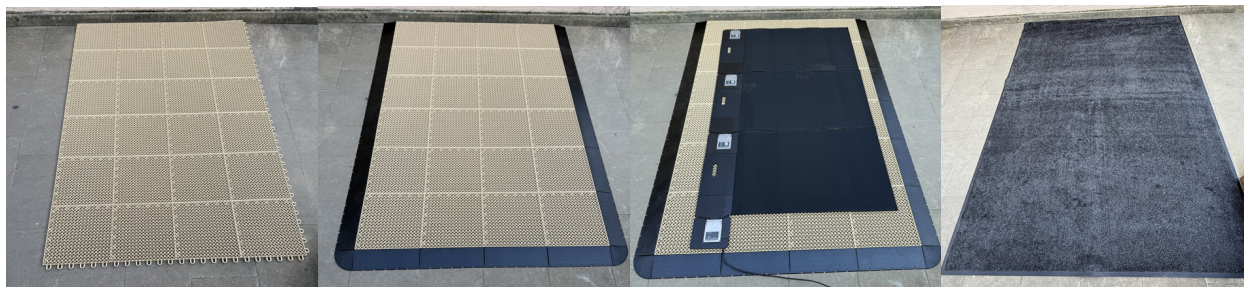
Massimo 10 tappetini per Gateway. Per Ethernet: usare solo cavi schermati, lunghezza max 10 m.

Montaggio per uso esterno



La superficie deve essere piana o leggermente convessa, solida e compatta, senza tendenza a trasformarsi in fango. Fare riferimento alla tabella seguente per il numero di piastrelle necessarie:

Passaggio	# Piastre	# Prof. M	# Prof. F	# Angoli	cm	in
1 Tappetino	12	7	7	4	160×190	63×75
2 Tappetini	16	8	8	4	190×190	75×75
3 Tappetini	24	10	10	4	250×190	98×75
4 Tappetini	32	12	12	4	310×190	122×75
5 Tappetini	36	13	13	4	340×190	134×75
6 Tappetini	44	15	15	4	400×190	157×75
7 Tappetini	52	17	17	4	470×190	185×75
8 Tappetini	56	18	18	4	500×190	197×75
9 Tappetini	64	20	20	4	560×190	220×75
10 Tappetini	72	22	22	4	620×190	244×75



1. Installare le piastre

2. Installare i profili perimetrali

3. Installare i tappetini e il cavo di connessione

4. Installare il tappeto di protezione

App Technis counting – Manuale d'uso



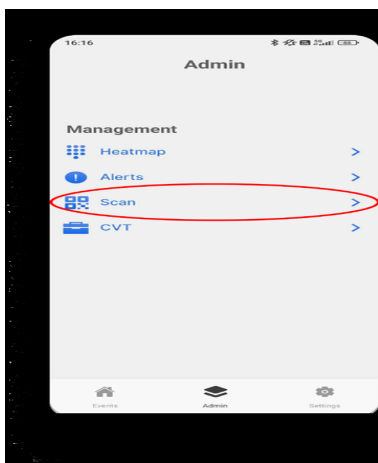
Google Play QR



App Store QR



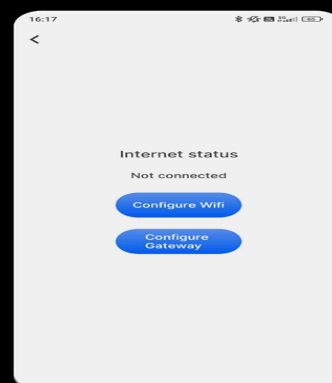
2. Login all'app Technis



3. Admin → Scansiona QR code



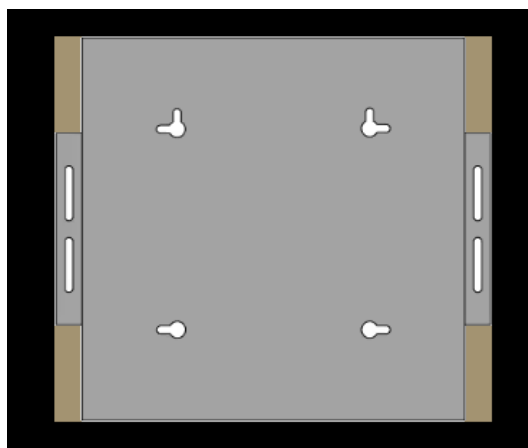
4. Avvicinare la fotocamera al QR code del Gateway



5. Configurare il Gateway

- 1. Scaricare l'app Technis (Google Play / App Store) se non già installata.
- 2. Accedere con il proprio account utente. Se non si dispone di un account, contattare l'assistenza Technis.
- 3. Premere sulla scheda Admin nella barra di navigazione inferiore e premere su Scansiona un QR code.
- 4. Avvicinare la fotocamera al QR code sul retro del Gateway di comunicazione.
- 5. Per 4G/Ethernet: premere Configura Gateway. Per WiFi: premere Configura WiFi.
- 6. Seguire le istruzioni. Scegliere un nome, selezionare l'installazione e il passaggio. Ruotare l'illustrazione del tappetino per impostare la direzione (freccia blu = entrata).

Montaggio a parete del Gateway di comunicazione



Il Gateway può essere fissato in due modi: tramite i fori sul retro o le aperture sulle ali laterali (operazione opzionale).

Viti di riferimento (non incluse)	
Diametro	2,5 mm / 0,1-0,12 in
Testa	4,5-6 mm / 0,18-0,24 in
Lunghezza	8-10 mm / 0,32-0,40 in
Materiali (consigliati)	Acciaio 1018A, nichelato o zincato

Funzioni LED – Gateway di comunicazione (operazione standard)

Colore LED	Stato	Descrizione
Verde lampeggiante	Inizializzazione	Il sistema si avvia. Può richiedere fino a 3 minuti.
Verde fisso	Funzionamento normale	Il sistema funziona normalmente e conta.
Giallo fisso	Nessun tappetino connesso	Il Gateway non rileva nessun tappetino.
Blu fisso	Nessuna connessione Internet	Il Gateway non è connesso a Internet.
Rosso fisso	Errore	Riavviare il Gateway. Se l'errore persiste, contattare l'assistenza.
Magenta fisso	Modalità configurazione	Modalità configurazione attiva (max 3 min).
Blu lampeggiante	Configurazione in corso	Inizializzazione o applicazione configurazione (max 2 min).
Magenta progressivo	Aggiornamento in corso	NON SCOLLEGARE IL CAVO DI ALIMENTAZIONE DURANTE QUESTA OPERAZIONE.

Funzioni LED – Gateway (configurazione WiFi)

Colore LED	Stato	Descrizione
Blu lampeggiante	Inizializzazione/configurazione	Prima: Gateway si inizializza. Dopo: verifica la rete WiFi configurata.
Magenta fisso	In attesa della configurazione	Gateway in attesa della validazione dell'utente.

Dopo la configurazione WiFi: Blu lamp. ~30 sec → 5 sec fisso (Verde = OK / Rosso = Errore) → Blu lamp. ~30 sec → Riavvio in modalità operativa standard.

Funzioni LED – Tappetino di conteggio

Colore LED	Stato	Descrizione
Verde lampeggiante	Inizializzazione	Il sistema si avvia (fino a 3 min).
Verde fisso	Funzionamento normale	Il sistema funziona normalmente.
Blu fisso	Errore	Sostituire questo tappetino.
Rosso fisso	Errore	Sostituire questo tappetino.

Assistenza

In caso di domande o problemi, contattare il nostro team di assistenza:

Svizzera:	+41 21 519 07 21
Francia:	+33 1 72 06 04 99
USA:	+1 617 865 5181
E-mail:	support@technis.com
Sito web:	www.intechfloor.com